

XEO

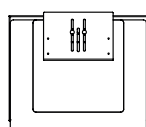
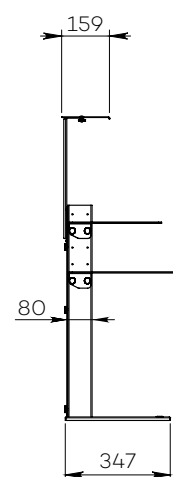
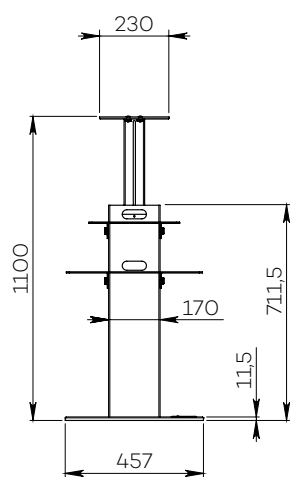
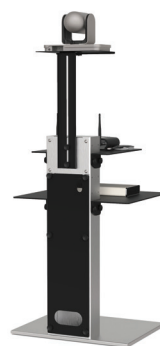


VIDÉOCONFÉRENCE

Installation : à poser au sol

Finition : inox brossé

Référence :
XEO



• CARACTÉRISTIQUES

Référence	XEO
Socle	Acier avec habillage inox brossé et perçage de fixation au sol invisible
Épaisseur du socle	10 mm
Dimensions du socle (L x p x h)	457 x 347 x 11,5 mm
Colonne	Inox brossé
Habillage arrière de la colonne	Face arrière en plexiglass noir écoresponsable avec accès facile
Dimensions de la colonne (L x p x h)	170 x 80 x 700 mm
Hauteur axe caméra	De 820 mm à 1100 mm
Poids du meuble	26 kg
Accessoires inclus	<ul style="list-style-type: none"> • Tablette petit format (AX0011) avec une surface utile de 300 mm (l) x 230 mm (p) • Tablette grand format (AX0012) avec une surface utile de 450 mm (l) x 300 mm (p) • Support caméra universel (SCUV3_XEO) avec une surface utile de 230 mm (l) x 159 mm (p)

• OPTIONS

Tablette inclinée 60° Avec une surface utile de 320 mm (l) x 230 mm (p)	Ref. AX044-05
Socle sur patins	Ref. Teflon pads
Socle sur roulettes ø 35 mm	Ref. Wheels
Jupe de recouvrement avec roulettes ø 35 mm	Ref. Skirtwheels/Xeo
Autres finitions	Ref. Sur demande