

OBOX DOUBLE ÉCRAN

Pour deux écrans de 40 à 55"



VIDÉOCONFÉRENCE

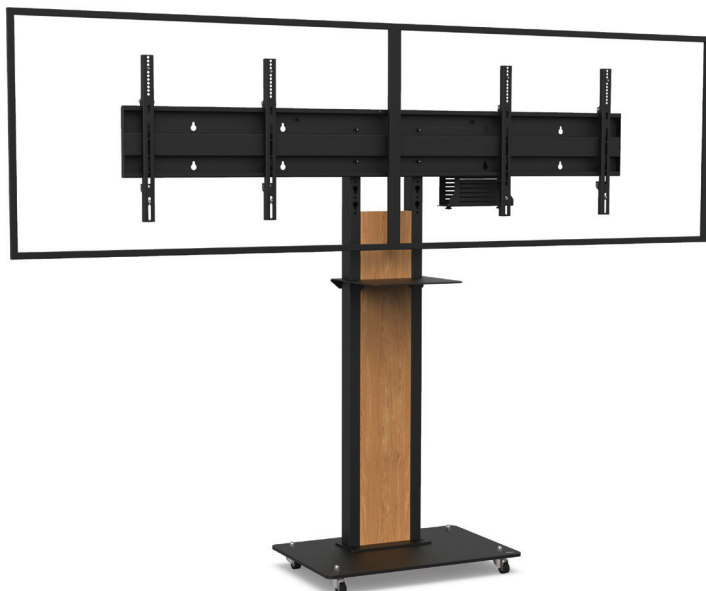
Nombre d'écrans : 2 écrans

Taille d'écran : de 40 à 55"

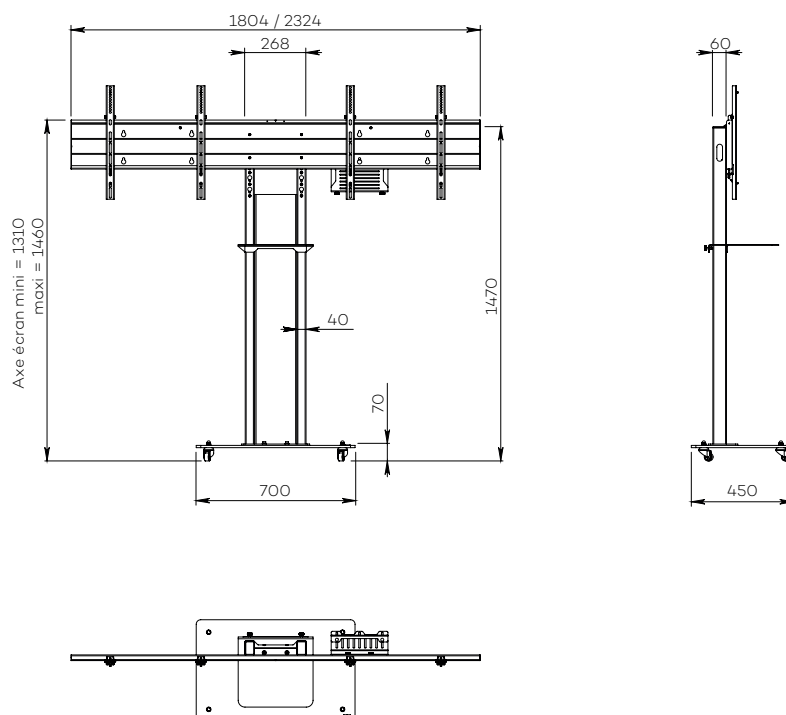
Installation : sur roulettes

Finition : noire

Références :
OBOXD4050VCPACK
OBOXD5255VCPACK



Simulation écrans 55"



DOUBLE ÉCRAN

• CARACTÉRISTIQUES

Tailles d'écran	Pour deux écrans de 40 à 50"	Pour deux écrans de 52 à 55"
Références	OBOXD4050VCPACK	OBOXD5255VCPACK
Socle	Acier peint noir	
Épaisseur du socle	10 mm	
Roulettes / Patins	Sur roulettes (ø 35 mm pré-montées)	
Dimensions du socle (L x p x h)	700 x 450 x 70 mm	
Colonne	2 tubes en acier peint noir	
Habillage de la colonne	Plaque de plexiglass avec sticker bois	
Surface utile de la plaque (L x h)	175 x 1100 mm	
Dimensions de la colonne (L x p x h)	268 x 60 x 1400 mm	
Support écran	Acier peint noir avec fixations fixes	
Taille support écran (VESA)	De 200 x 200 mm à 800 x 400 mm	
Hauteur axe écran	De 1300 mm à 1500 mm	
Poids max. d'écran	30 kg/écran	
Poids du meuble	55 kg	
Accessoires inclus (VC PACK)	<ul style="list-style-type: none">• Tablette caméra (AX1077) avec une surface utile de 330 mm (l) x 230 mm (p)• Support codec universel (SCUV12) avec une profondeur utile de 10 mm à 95 mm	

• OPTIONS

Finition blanche	Ref. /WHITE
Autres finitions de plaque en plexiglass	Ref. sur demande
Support caméra universel À positionner au-dessus de l'écran	Ref. SCUV3
Option pour SCUV3 Permettant le positionnement de la caméra au centre des deux écrans	Ref. SCUV3_2
Pré-montage du meuble à l'expédition	Ref. Serv_Std_1