

# XENON WIDE

DOUBLE ÉCRAN

Pour deux écrans de 52 à 65"



## VIDÉOCONFÉRENCE

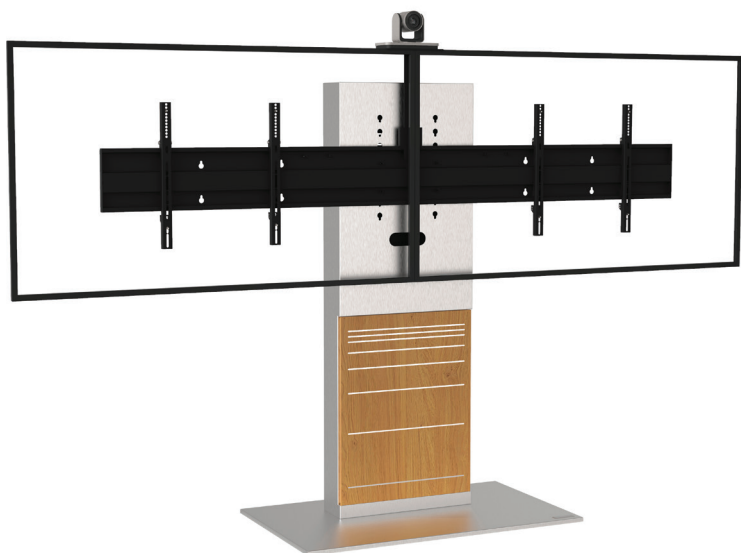
Nombre d'écrans : 2 écrans

Taille d'écran : de 52 à 65"

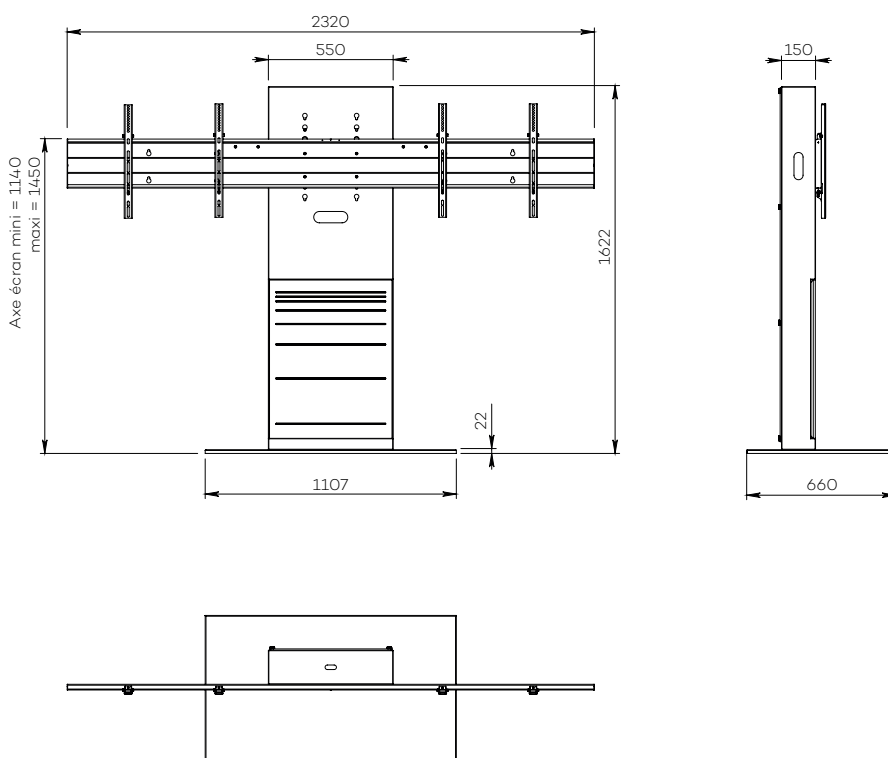
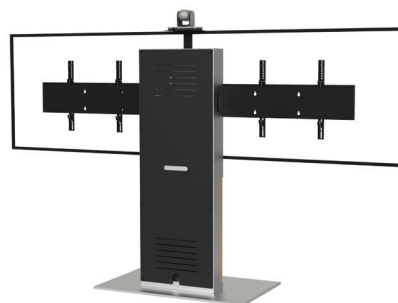
Installation : à poser au sol

Finitions : bois et inox brossé

Référence :  
XENONWD5265VCPACK



Simulation écrans 65"



# XENON WIDE

DOUBLE ÉCRAN

Pour deux écrans de 70 à 90"



## VIDÉOCONFÉRENCE

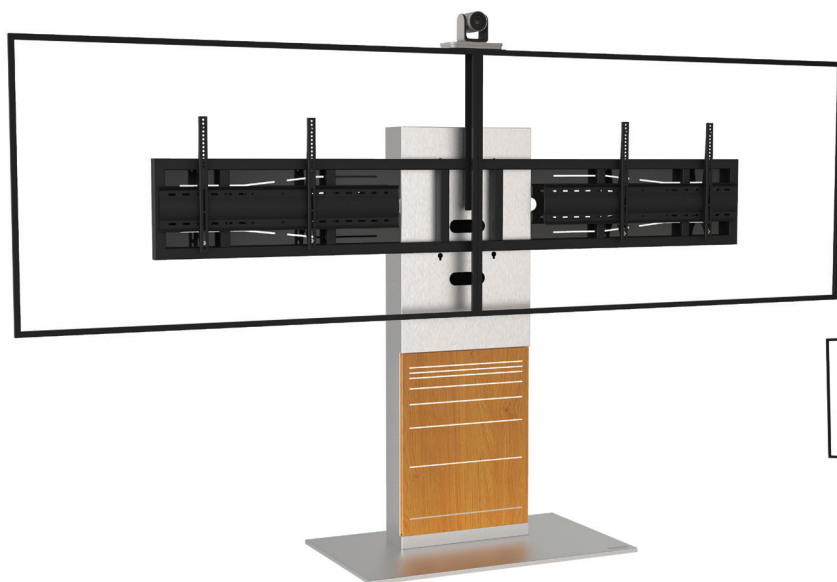
Nombre d'écrans : 2 écrans

Taille d'écran : de 70 à 90"

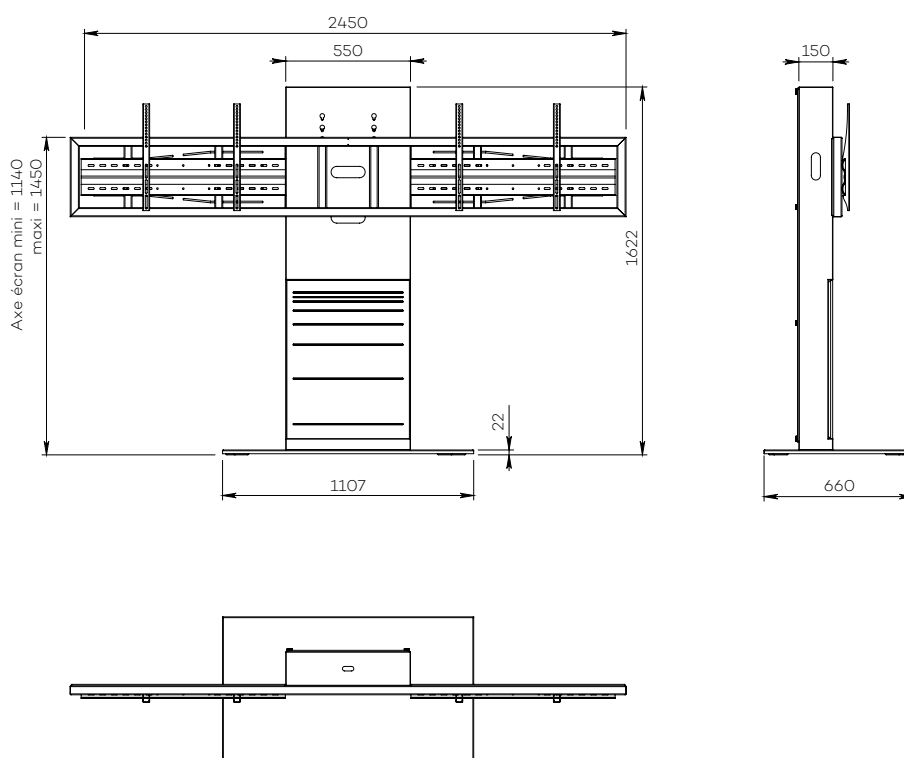
Installation : à poser au sol

Finitions : bois et inox brossé

Référence :  
XENONWD7090VCPACK



Simulation écran 70"



## DOUBLE ÉCRAN

### • CARACTÉRISTIQUES

Tailles d'écran	Pour deux écrans de 52 à 65"	Pour deux écrans de 70 à 90"
Références	XENONWD5265VCPACK	XENONWD7090VCPACK
Socle	Acier avec habillage inox brossé	
Épaisseur du socle	15 mm	
Roulettes / Patins	Sur patins	
Dimensions du socle (L x p x h)	1107x 660 x 22 mm	
Colonne	Inox brossé avec trappe aimantée en menuiserie	
Surface utile de la trappe (L x h)	540 x 698 mm	
Habillage arrière de la colonne	Face arrière en plexiglass noir avec accès facile	
Dimensions de la colonne (L x p x h)	550 x 150 x 1600 mm	
Support écran	Acier peint noir avec fixations fixes	
Taille support écran (VESA)	De 200 x 200 mm à 800 x 400 mm	
Hauteur axe écran	De 1140 mm à 1450 mm	
Poids max. d'écran	40 kg/écran	60 kg/écran
Poids du meuble	165 kg	
Accessoires inclus (VC PACK)	<ul style="list-style-type: none"><li>• Support codec 3U (SCUV12_3U) avec une profondeur utile de 78 mm à 120 mm</li><li>• Support caméra universel (SCUV3) à fixer au-dessus des écrans + adaptateur double écran (SCUV3_2)</li></ul>	

### • OPTIONS

Autres finitions	Ref. sur demande
------------------	------------------